

Maa-ja Ruumiamet  
Eveli Vanamb

Teie 18.02.2025 nr 7-1/24/9750-11

Meie 04.03.2025 nr 3-2.1/2024/5724

**Uus-Tehase haljasala P5, Uus-Tehase haljasala P6 ja Kalevi tn 41b  
kinnisasjade kraavide puhastamisest**

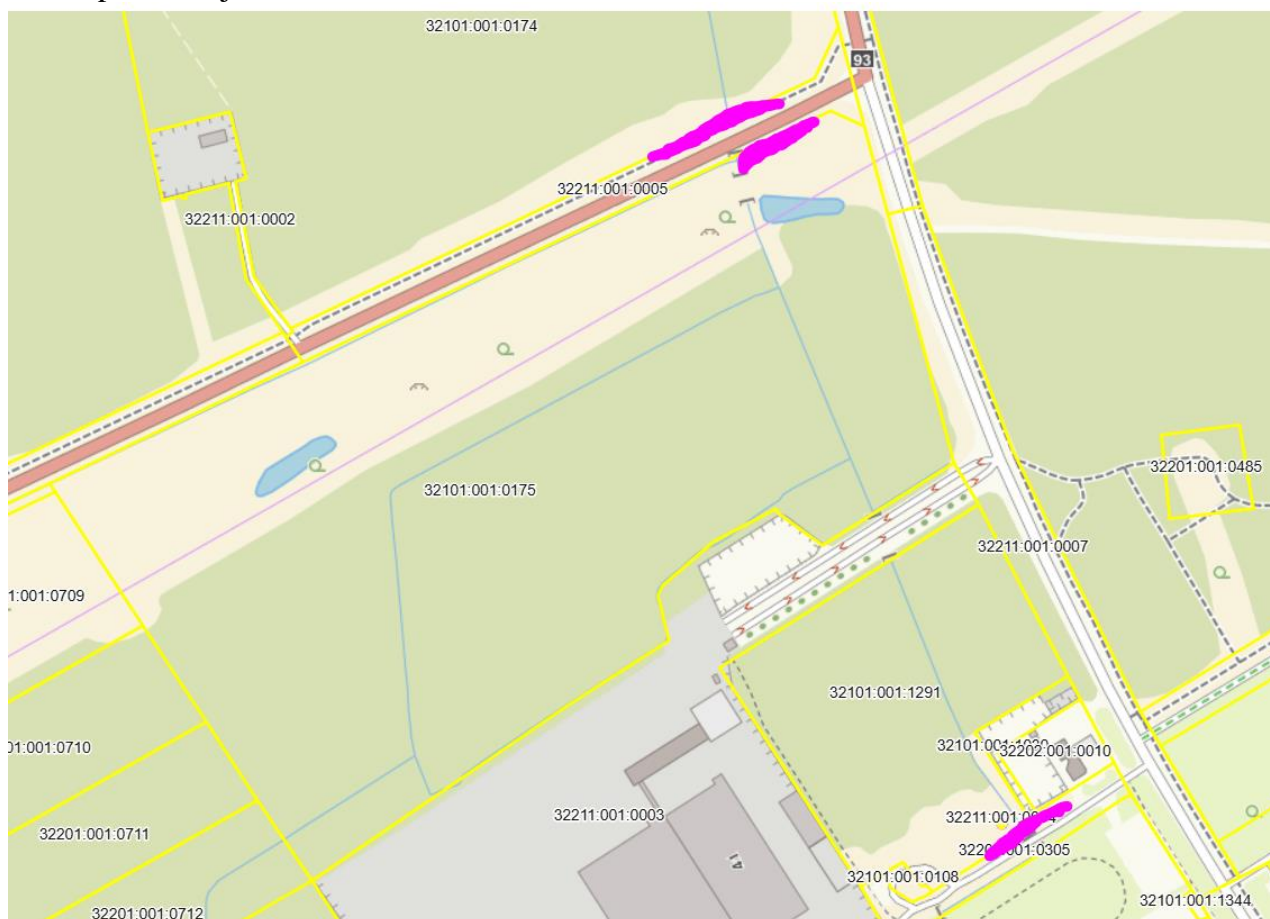
Austatud proua Eveli Vanamb

Olete pöördunud RMK poole seoses Ida-Viru maakonnas Kohtla-Järve linnas Järve linnaosas asuvate Uus-Tehase haljasala P5 (katastritunnus 32101:001:0174), Uus-Tehase haljasala P6 (katastritunnus 32101:001:0175) ja Kalevi tn 41b (katastritunnus 32101:001:1291) kinnisasjadega. Teavitame, et kinnisasjadel paiknevates kraavides on lamapuitu, põhjas liigselt setteid ning kraavide perved on võsastunud, mille tõttu on veevool takistatud. Soovite eelnimetatud kinnisasjadel eemaldada puittaimestiku kraavi ja oja põhjast, nõlvadelt ning ühelt kaldalt 5 meetri ulatuses..

RMK taotleb Keskkonnametist metsateatist ja edastab need Teile.

Kuna riigi maalt raiutud puit kuulub RMK-le, siis tuleb raiutud metsamaterjal virnastada metsautodega ligipääsetavasse kohta, kus see mõõdetakse ja hinnatakse.

Lisan puitmaterjali ladustamiskohtade skeemi.



RMK poolne kontaktisik on Erki Põldoja [Erki.Poldoja@rmk.ee](mailto:Erki.Poldoja@rmk.ee) tel. 5132901, kellega saab vajadusel kontakteeruda täiendava info saamiseks.

Lugupidamisega

(allkirjastatud digitaalselt)

Peeter Puhke  
metsaülem

5038772